

euroSENSOR

Техническая конференция по
лифтам 20 апреля 2023
«Датчики для лифтов»

Наши партнеры по датчикам для лифтов



Инкрементные энкодеры
Абсолютные энкодеры
Оптические линейные энкодеры
Компания **Yuheng Optics** основана в 1965 году



Световые завесы
Компания **SFT** основана в 2003 году



Грузовзвешивающие устройства
Герконовые датчики
Компания **Summit** основана в 1995 году



Инкрементные энкодеры
Абсолютные энкодеры
Магнитные линейные энкодеры
Компания **Lika Electronic** основана в 1982 году.

Энкодеры для редукторных лебедок



A-ZKT-D100

- Полный вал от $\varnothing 20$ мм до $\varnothing 45$ мм под обжимное кольцо или шпонку
- 512, 600, 1024, имп/оборот
- HTL 8-26 В
- TTL 5В
- Кабель или разъём



C80

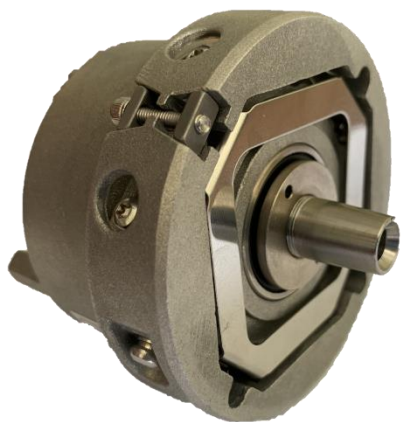
- Полный вал $\varnothing 25, 30, 38, 40, 44$ мм
- 1024, 2048, 4096, 8192 имп/оборот
- HTL 10-30 В
- TTL 5В
- HTL+TTL 5-30В
- Разъём, кабель

Энкодеры для безредукторных лебедок

A-ZND-1K (Yuheng Optics)

- SIN/COS + SIN/COS 2048 импульсов на оборот
- Конический вал 1:10
- Кабель, кабель с разъемом
- Аналог HEIDENHAIN ERN1387

!!! Также возможна замена энкодеров HEIDENHAIN с протоколом Endat при условии замены платы энкодера

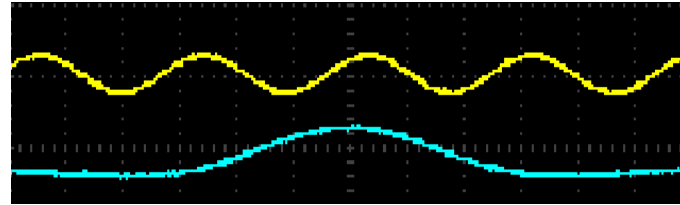


Замена энкодеров Heidenhain с протоколом sincos+sincos

Энкодеры для синхронных лебедок

Синус-Косинус

Б/М
помещение



Производитель: HEIDENHAIN
Модель: ERN1387
Наружный D: Ø65 мм
Синус-косинус: 2048 P/r
A, B, Z, C, D аналоговый сигнал



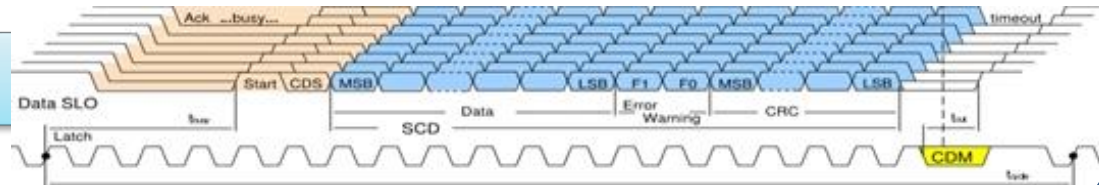
Производитель: Yuheng Optics
Модель: ZND
Наружный D: Ø65 мм
Синус-косинус: 2048 P/r
A, B, Z, C, D аналоговый сигнал

Замена энкодеров Heidenhain с протоколом EnDat №1

Энкодеры для синхронных лебедок

Абсолютный однооборотный bus type

Б/М
помещение



Производитель: HEIDENHAIN
Модель: ECN1325
Интерфейс: EnDat
Кол-во бит: 25bit



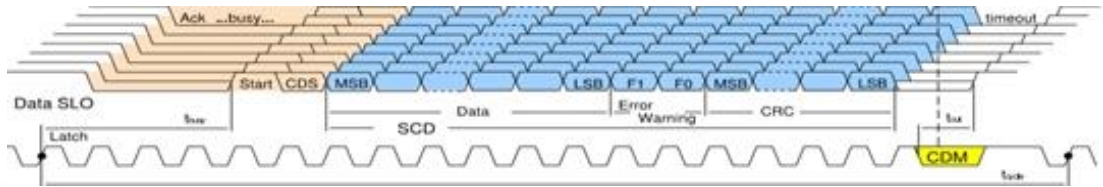
Производитель: Yuheng Optics
Модель: JND-6
Интерфейс: Biss
Синус-косинус: 512P/r, 2048P/r
Кол-во бит: 13bit ~ 23bit

Замена энкодеров Heidenhain с протоколом EnDat №2

Энкодеры для синхронных лебедок

Абсолютный многооборотный bus type

Б/М помещение



Производитель: HEIDENHAIN
Модель: EQN1325
Интерфейс: EnDat
Синус-косинус: 512P/r, 2048P/r
Однооборотный: 13bit
Многооборотный: 12bit



Производитель: Yuheng Optics
Модель: HND-5
Интерфейс: Biss
Синус-косинус: 512P/r, 2048P/r
Однооборотный: 13bit ~ 23bit
Многооборотный: 7bit ~ 19bit

Преимущества использования открытого протокола

- Доступность
- Стоимость
- Информация



- 460 компаний - участников
- 30 компаний производителей энкодеров
- 24 компании производителей частотных преобразователей

Энкодеры для приводов дверей

Производитель: **Lika Electronic**

Наружный D: \varnothing 50 мм

Полый вал D: \varnothing 9 мм

Модель: C50-Y-500BNF29/S533B

Кол-во имп.: 500

Сигналы: A, B

Применяемость: лифты **Otis**



Производитель: **Yuheng Optics**

Наружный D: \varnothing 50 мм

Полый вал D: \varnothing 6 мм

Модель: A-ZKT-18B

Кол-во имп.: 512 p/r

Сигналы: A, B



Производитель: **Yuheng Optics**

Наружный D: \varnothing 46 мм

Полый вал D: \varnothing 8 мм

Модель: A-ZKT-56

Кол-во имп.: 2048 p/r

Сигналы: A, B, Z



Производитель: **Yuheng Optics**

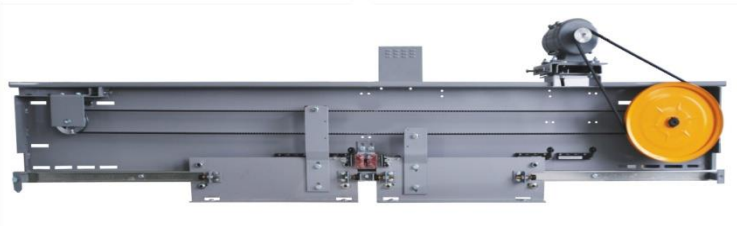
Наружный D: \varnothing 50 мм

Полый вал D: \varnothing 8 мм

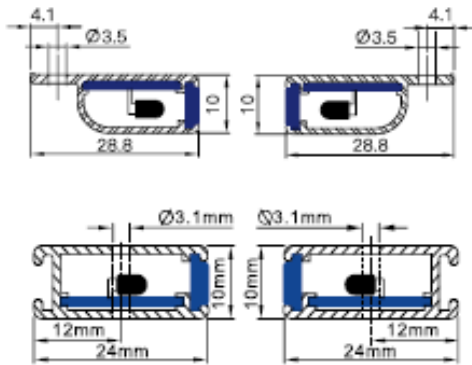
Модель: ZKT-66

Кол-во имп.: 2048 p/r

Сигналы: A, B, Z



Световые завесы (фотобарьеры)



SFT

- Различные типы профилей
- До 40 пар диодов (высота верхнего луча ≥ 1800 мм)
- Соответствует ГОСТ 33984.1-2016 (EN 81-20:2014)
- Наличие антивандальной функции
- Опциональный выход самодиагностики
- Питание ~ 220 В или $= 12...24$ В

Таблица замен световых завес

Завеса SFT	Аналог
SFT-ES16-D40L1-P220-B	B-LIFT-2-RU P220 (Vega)
SFT-ES16-D36L1-P220-B	B-LIFT-16 (Vega)
SFT-620L1-P220-B	03.G5.L94.230VAC (Weco)
SFT-820-P220-B-A	917K6 (Weco)
SFT-ES16-D36L1-P220-S-A	SN-GM2-Z/09192P (Sunny)

Грузовзвешивающие устройства и герконовые датчики SUMMIT



Установка на канаты, под кабину и под раму лебёдки



Моностабильные и бистабильные герконовые датчики, магниты и магнитная лента

Спасибо за внимание

ООО «ЕВРОСЕНСОР»
(495)780-71-88
eurosensor@eurosensor.ru

euROSENSOR